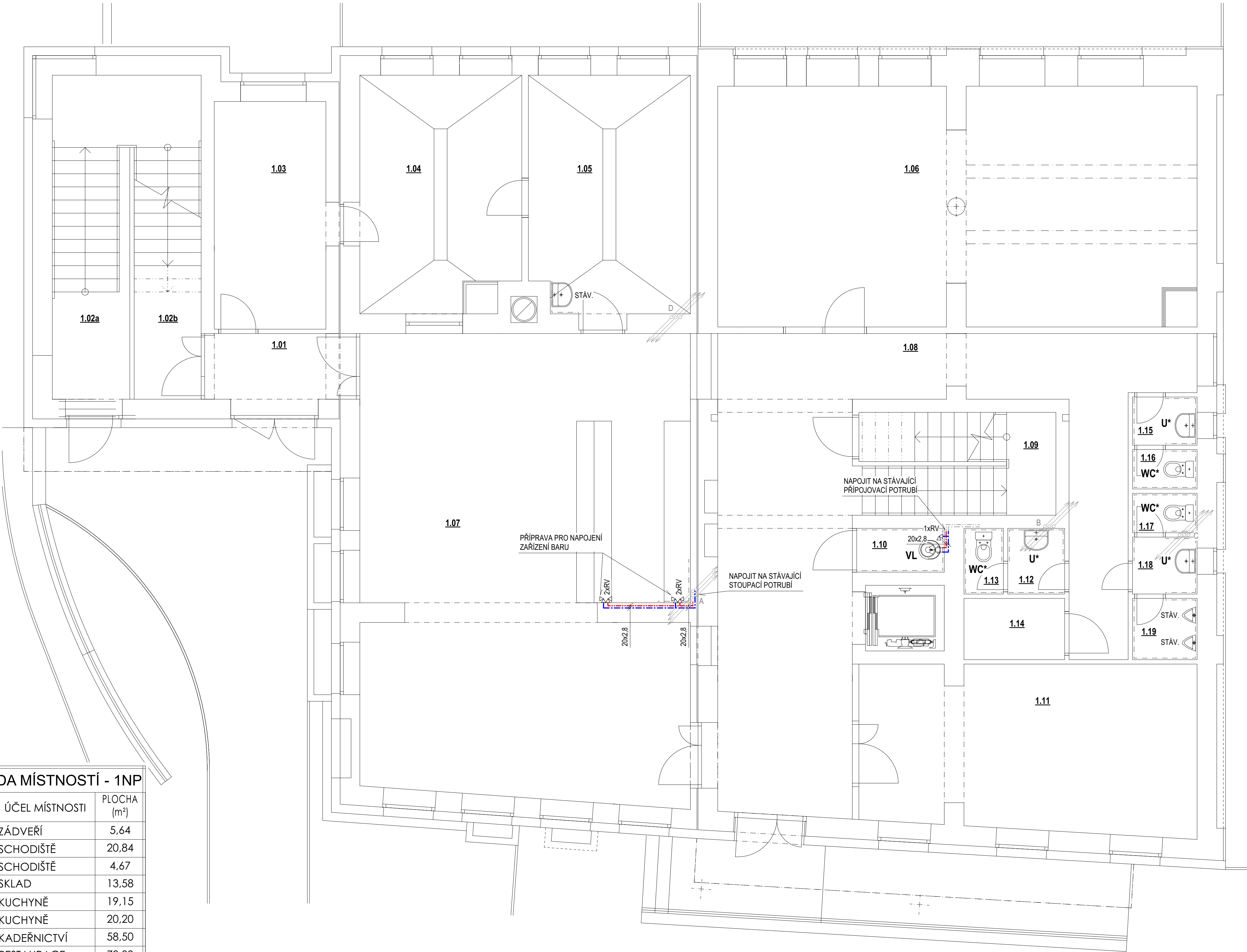


LEGENDA MÍSTNOSTÍ - 1NP		
ČÍSLO	ÚČEL MÍSTNOSTI	PLOCHA (m²)
1.01	ZÁDVEŘÍ	5,64
1.02a	SCHODIŠTĚ	20,84
1.02b	SCHODIŠTĚ	4,67
1.03	SKLAD	13,58
1.04	KUCHYNĚ	19,15
1.05	KUCHYNĚ	20,20
1.06	KADEŘNICTVÍ	58,50
1.07	RESTAURACE	78,89
1.08	CHODBA	54,11
1.09	SCHODIŠTĚ	10,07
1.10	ÚKLID	2,00
1.11	SALÓNEK	29,19
1.12	UMÝVÁRNA	1,95
1.13	WC	1,35
1.14	ARCHIV	3,22
1.15	UMÝVÁRNA	1,62
1.16	WC	1,33
1.17	WC	1,33
1.18	UMÝVÁRNA	1,92
1.19	WC MUŽI	2,07
PLOCHA CELKEM		331,62



LEGENDA ZAŘÍZENÍ:

- ZTV** NEPŘÍMOTPNÝ ZÁSOBNÍK TEPLÉ VODY S JEDNÍM TRUBKOVÍM VÝMĚNÍKEM
- OBJEM 296 LITRŮ
- PLOCHA VÝMĚNÍKU 1,5 m². BOČNÍ VÝVODY PRO NÁPOJENÍ VÝMĚNÍKU
- SPODNÍ PŘÍRUBA PRO ČISTĚNÍ A PŘÍPADNĚ DOPLNĚNÍ EL. TELESÁ
- E₁** MEMBRÁNOVÁ TLAKOVÁ EXPAZNZNÍ NÁDOBA 12/10 PRO PITNOU VODU, OBJEM 12 LITRŮ Vč. T-KUSU DN20/20; PLNOPRŮTOČNÁ ARMAURA 3/4", KTERÁ ZAJIŠŤUJE VÝMĚNU VODY V EXP. NÁDOBĚ
- Č₁** CÍRKULAČNÍ ČERPADLO TEPLÉ VODY
- NÁHRADA ZA STÁVAJÍCÍ CÍRKULAČNÍ ČERPADLO Grundfos UPS 25-40 STEJNÝCH PARAMETRŮ

POZNÁMKA:

VÝŠKOVÉ ULOŽENÍ POTRUBÍ VEDENÉHO VOLNĚ V OBJÍMKÁCH JE ORIENTAČNÍ, JE NUTNÉ VÝŠKY PŘÍZPUSOBIT SKUTEČNOSTI NA STAVBĚ.

PŘÍPOJOVACÍ A STOUPACÍ POTRUBÍ K DEMONTÁŽNÍM ZAŘÍZENÍM PŘEDMĚTŮM, KTERÉ JIŽ NEBUDE PLNIT SVŮJ ÚČEL BUDE KOMPLETNĚ DEMONTOVÁNO.

PROSTUPY PRO VODOVOD PŘES ZDIVO NEBO STROP BUDOU JÁDROVĚ VRTÁNY.

STÁVAJÍCÍ TRASY POTRUBÍ VNITŘNÍHO VODOVODU JSOU ZAKRESLENY ORIENTAČNĚ. NA MÍSTĚ BYLA PROVEDENA OBLÍDKA, NEBYLO VSAK MOŽNÉ VŠECHNY TRASY OVĚŘIT VIZUÁLNĚ. JAKO PODKLAD BYLA POUŽITA DOKUMENTACE STAVEBNÍCH ÚPRAV ZDRAVOTNĚ TECHNICKÝCH INSTALACÍ Z ROKU 1997. V PŘÍPADĚ ODLIŠNOSTÍ ZJIŠTĚNÝCH PŘI REALIZACI JE NUTNÉ UPRAVIT NÁPOJENÍ NA STÁVAJÍCÍ ROZVODY VODOVODU A ZOHLEDNIT I JINÉ PŘÍPADNÉ ZMĚNY VYPLYNUVŠÍ ZE SKUTEČNÉHO STAVU !!!

LEGENDA POTRUBÍ A ZNAČEK:

- VNITŘNÍ VODOVOD - ROZVODY STUDENÁ VODA, TEPLÁ VODA A CÍRKULACE - HLAVNÍ TRASA

MATERIÁL POTRUBÍ PPR TRÍVRSTVÉ S PROSTŘEDNÍ VESTVOU Z ČEDIČOVÝCH VLÁKEN S 3,2 PN20
- IZOLACE NÁVLEKOVÁ Z PĚNOVÉHO POLYETYLENU S TL. STĚNY 25,0mm, (λ = 0,046 W/mK)
- ROZVODY VEDOUČÍ VOLNĚ V OBJÍMKÁCH V KOTELNĚ A NAD PODHLEDEM V SUTERÉNU
- VNITŘNÍ VODOVOD - ROZVODY STUDENÁ A TEPLÁ VODA - STOUPACÍ POTRUBÍ A PŘÍPOJOVACÍ POTRUBÍ

MATERIÁL POTRUBÍ PPR TRÍVRSTVÉ S PROSTŘEDNÍ VRSTVOU Z ČEDIČOVÝCH VLÁKEN S 3,2 PN20
- IZOLACE NÁVLEKOVÁ Z PĚNOVÉHO POLYETYLENU S TL. STĚNY 13,0mm, (λ = 0,046 W/mK)
- VEDENO V DRÁŽCE VE ZDIVU A V KONSTRUKCI MONTOVANÝCH PŘÍČEK
- STÁVAJÍCÍ POTRUBÍ VNITŘNÍHO VODOVODU - STUDENÁ VODA, TEPLÁ VODA A CÍRKULACE

MATERIÁL PPR
- STÁVAJÍCÍ POTRUBÍ VNITŘNÍHO VODOVODU PRO POŽÁRNÍ ÚČELY

MATERIÁL OCEL

Iz. POTRUBÍ PŘEDIZOLOVANÉ JIŽ Z VÝROBY

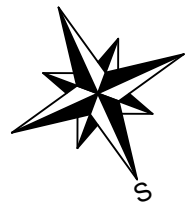
A - D STÁVAJÍCÍ STOUPACÍ POTRUBÍ VNITŘNÍHO VODOVODU

LEGENDA ZAŘÍZOVACÍCH PŘEDMĚTŮ:

- WC** KLOZET KERAMICKÝ V ZÁVĚSNÉM PROVEDENÍ - NOVÝ;
- PŘÍPOJENÍ NA VODOVOD JE SOUČÁSTÍ PŘEDSTĚNOVÉHO INSTALAČNÍHO SYSTÉMU PRO ZÁVĚSNÁ WC
- WC*** KLOZET KERAMICKÝ V KOMBINOVANÉM PROVEDENÍ - VÝMĚNA;
- PŘÍPOJENÍ NA VODOVOD JE STÁVAJÍCÍ, JEDNÁ SE JEN O VÝMĚNU ZAŘÍZOVACÍHO PŘEDMĚTU
- WC**** KLOZET KERAMICKÝ V KOMBINOVANÉM PROVEDENÍ S ÚPRAVOU PRO OSOBY SE SNÍŽENOU POHYBLIVOSTÍ - VÝMĚNA;
- PŘÍPOJENÍ NA VODOVOD JE STÁVAJÍCÍ, JEDNÁ SE JEN O VÝMĚNU ZAŘÍZOVACÍHO PŘEDMĚTU
- P** PISOÁR KERAMICKÝ S AUTOMATICKÝM RADAROVÝM SPLACHOVAČEM A INTEGROVANÝM ZDROJEM - NOVÝ;
- PŘÍPOJENÍ NA VODOVOD JE SOUČÁSTÍ PŘÍSLUŠENSTVÍ - 1x ROHOVÝ VENTIL S FILTREM, PŘIPRAVEN VÝVOD S VNITŘNÍM ZÁVITEM 1/2" VE VÝŠCE 355mm NAD PODLAHOU, 50mm VLEVO OD OSY VÝROBKU
- U** UMYVADLO KERAMICKÉ ZÁVĚSNÉ - NOVÉ;
- UMYVADLOVÁ SMĚŠOVACÍ BATERIE PÁKOVÁ STOJÁNKOVÁ S VÝPUSTÍ, PEVNÉ VÝTOKOVÉ RAMENO A PERLÁTOR (Design dle specifikace B1)
- NÁPOJENÍ NA VODOVOD 2x KULOVÝ ROHOVÝ VENTIL 1/2" x 3/8"
- U*** UMYVADLO KERAMICKÉ ZÁVĚSNÉ - VÝMĚNA;
- UMYVADLOVÁ SMĚŠOVACÍ BATERIE PÁKOVÁ NÁSTĚNNÁ, OTOČNÉ VÝTOKOVÉ RAMENO A PERLÁTOR (Design dle specifikace B3)
- NÁPOJENÍ NA VODOVOD STÁVAJÍCÍ NÁSTĚNKY
- U**** UMYVADLO KERAMICKÉ ZÁVĚSNÉ S ÚPRAVOU PRO OSOBY SE SNÍŽENOU POHYBLIVOSTÍ - VÝMĚNA;
- UMYVADLOVÁ SMĚŠOVACÍ BATERIE PÁKOVÁ NÁSTĚNNÁ, OTOČNÉ VÝTOKOVÉ RAMENO A PERLÁTOR (Design dle specifikace B3)
- NÁPOJENÍ NA VODOVOD STÁVAJÍCÍ NÁSTĚNKY
- UN** UMYVADLO NEREZOVÉ TROJITÉ ZÁVĚSNÉ - NOVÉ;
- 3x UMYVADLOVÁ SMĚŠOVACÍ BATERIE PÁKOVÁ STOJÁNKOVÁ, PEVNÉ VÝTOKOVÉ RAMENO A PERLÁTOR (Design dle specifikace B2)
- NÁPOJENÍ NA VODOVOD 6x KULOVÝ ROHOVÝ VENTIL 1/2" x 3/8"
- S** SPRCHOVÝ KOUT;
- SPRCHOVÝ SLOUP S TERMOSTATICKOU BATERIÍ A SPRCHOVÝM SETEM (Design dle specifikace B4)
- VL** VÝLEVKVA KERAMICKÁ VOLNÉ STOJÍCÍ - VÝMĚNA;
- SMĚŠOVACÍ BATERIE PÁKOVÁ NÁSTĚNNÁ PRO VÝLEVKU S PRODLOUŽENÝM RAMÉNKEM (dl. 210mm)
- PŘÍPOJENÍ SPLACHOVACÍ NÁDRŽKY NA VODOVOD 1x KULOVÝ ROHOVÝ VENTIL 1/2" x 3/8"

LEGENDA TVAROVEK A ARMATUR:

- RV ROHOVÝ REGULAČNÍ VENTIL 1/2" x 3/8"
- PV PRAČKOVÝ VENTIL 1/2" x 3/4" SE ZPĚTNOU KLAPKOU
- KK KULOVÝ KOHOUT
- KKV KULOVÝ KOHOUT S VYPOUŠTĚNÍM
- VK VÝTOKOVÝ KOHOUT
- VV VÝTOKOVÝ VENTIL S OCHRANOU PROTI ZPĚTNÉMU NASÁTÍ ZNEČIŠTĚNÉ VODY (DA/HA)
- ZK ZPĚTNÁ KLAPKA
- ZV ZPĚTNÝ VENTIL
- ZVK ZPĚTNÝ VENTIL S KONTROLOU (EA) DLE ČSN EN 1717
- PV POJIŠTNÝ VENTIL
- TM TLAKOMĚR
- REV VYVÁŽOVACÍ VENTIL BEZ VYPOUŠTĚNÍ (PRO VYVÁŽENÍ SYSTÉMU V PŘÍPADĚ POKUD BUDE DOCHÁZET K ZATĚKÁNÍ CÍRKULACE)



Souřadnicový systém : S - JTSK
Výškový systém : Bpv

<div>ING. MICHAL ZLATUŠKA ARCH</div> <div>Zaroditova 357 Jaroměřice n.Rok. 675 51 IČO 64356924 DIČ CZ690304566 ČKA 03038 tel: 568441100 6032518497 e-mail: m.zlatuska@quick.cz</div>			
Vedoucí projektant :	ing. Michal Zlatuška arch	Stupeň PD :	DPS
Číslo autorizace :	Č K A 0 3 0 3 8	Datum :	z á ř í 2 0 2 4
Zodpovědný projektant :	ing. Michal Vondrák	Pare :	CAD :
Číslo autorizace :	Č K A I T 1 4 0 0 4 4 8		
<div>OA a HŠ Třebíč - Úspory energií - Náměšť nad Oslavou</div>			
D.1.4.3 TPS - Zdravotně technické instalace			
Oddíl :			
Investor :	Kraj Vysočina, Žižkova 1882/57, 586 01 Jihlava	Měřítko :	1:50
Místo stavby :	Třebíčská 376, 675 71 Náměšť nad Oslavou, p. č. st. 401, k. ú. Náměšť nad Oslavou	Formát :	8x A4
Obsah :		Zakázkové číslo :	-
Vodovod - půdorys 1NP		Číslo výkresu :	D.1.4.3.b.06
Kraj :	V y s o č i n a	Zástupce investora :	Ing. Pavel Liška, Ph.D.